

A photograph of three children sitting at a wooden table in a classroom. The child in the center is a girl with blonde hair, wearing a purple leopard-print scarf and a white shirt with red stripes, smiling broadly. To her left is a boy with blonde hair, also smiling. To her right is another child, partially visible, also smiling. On the table in front of them is an open workbook with a grid of circular diagrams. The background is a blurred classroom setting.

NYCKELFÄRDIGA

SKOLMILJÖER MED

ÖVERRASKANDE

HÖG STANDARD

The logo for 'expandia' features the word 'expandia' in a lowercase, sans-serif font. To the right of the text is a red icon consisting of a stylized cube or box with a leaf-like shape extending from its top right corner.

expandia

MODULER FÖR UTHYRNING

EN DEL AV  
SVERIGES  
SKOLARBETE  
SEDAN 1989

Expandia är Sveriges största leverantör av tillfälliga lokaler och har hyrt ut till landets skolor och förskolor sedan 1989. Idag finns våra moduler i de flesta kommuner. Överallt gör våra moderna modulsystem det enkelt att snabbt lösa ett lokalbehov utan att behöva göra avkall på kvalitet och miljö.

Läs mer om hur det går till att hyra av oss och titta på några aktuella exempel från verkligheten på [expandia.se](https://www.expandia.se)

# SOM EN VANLIG SKOLA. FAST BRA.

Det viktiga med en tillfällig skollokal är att undervisningen ska fungera minst lika bra som i permanenta lokaler. Därför har vi satsat på moduler som har hög grundstandard och stora anpassningsmöjligheter. Gå igenom behoven med oss, så utformar vi en lösning som alla trivs med. Hyrestiden kan variera från några månader till flera år.

# FRÅN IDÉ TILL INVIGNING INOM 30 DAGAR.

Vi arbetar med ett tryggt och enkelt hyreskoncept som ger dig tydlig kontroll på kostnaderna och lokaler som är noga anpassade till verksamheten. Vi tar effektivt hand om alla steg från idé till invigning och kan därför få din skolmiljö klar för eleverna inom en månad - och ibland snabbare.

## En tydlig, trygg och enkel process

Vi tar ett helhetsansvar från idé och montage till drift och avveckling, inklusive underhåll och support av Expandias kundservice.



### 1. KOSTNADSFRI BEHOVSANALYS

Vilken verksamhet?  
Ungefär hur länge? Speciella  
förhållanden eller krav?



### 2. PLANRITNINGSFÖRSLAG OCH OFFERT

Vi gör ett konkret förslag.  
Tillsammans gör vi tillägg och  
förändringar.



### 3. PROJEKTPLANERING

Om offerten godkänns startar  
projektplaneringen. Alla faser  
godkänns av er.



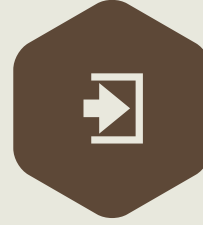
### 4. MONTAGE OCH INFLYTTNING

Vi sätter upp modulerna och  
gör dem redo. Ni behöver  
bara flytta in.



### 5. DRIFT OCH UNDERHÅLL

I längre hyresprojekt behövs  
periodiskt underhåll och  
filterbyten. Vi tar hand om det.



### 6. AVVECKLING

När projektet är slut flyttar ni ut  
och vi hämtar modulerna.

# LOKALER FÖR FÖRSKOLA

Förskolemodulerna är byggda för att klara förskolans krav på funktion och miljö i allrum, lekrum, skötrum, kapprum och kök.

Tre standardstorlekar:  
115, 144 och 174 kvm.

Typ 1, 144 kvm

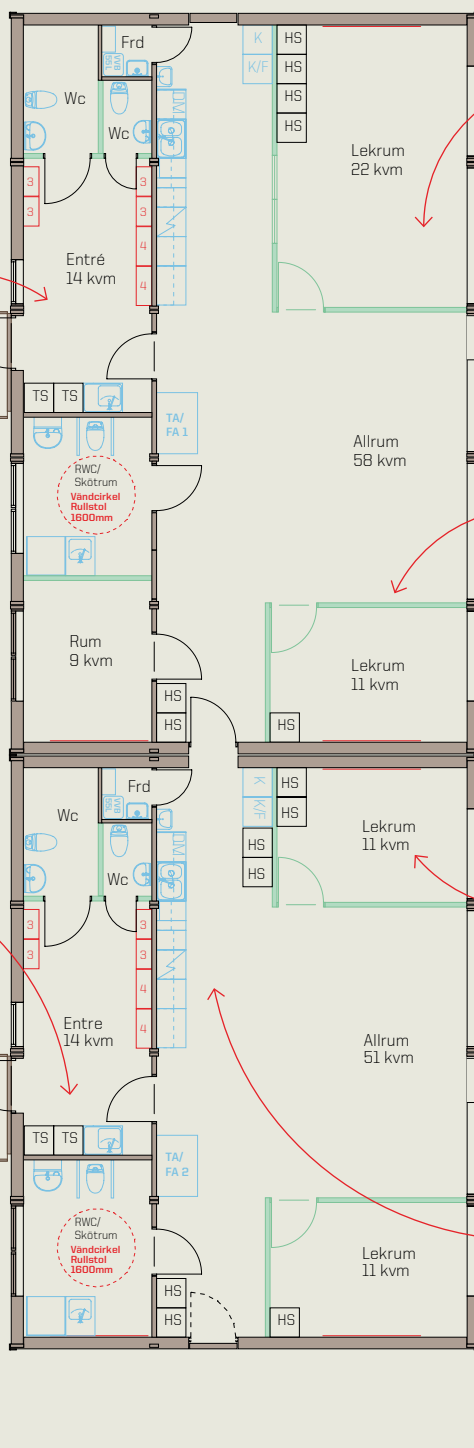
Kapprum med hyllor,  
krokar, fack, tvättbänk,  
torkskåp och två  
toaletter.

Förberett för  
tvättmaskin och  
torktumlare

Skärmtak och belysning  
över entré.

Typ 3, 115 kvm

9 644



Ljudabsorberande innertak.

Stort ljusinsläpp.

Delvis utrustade med  
flyttbara innerväggar.  
(Gröna)

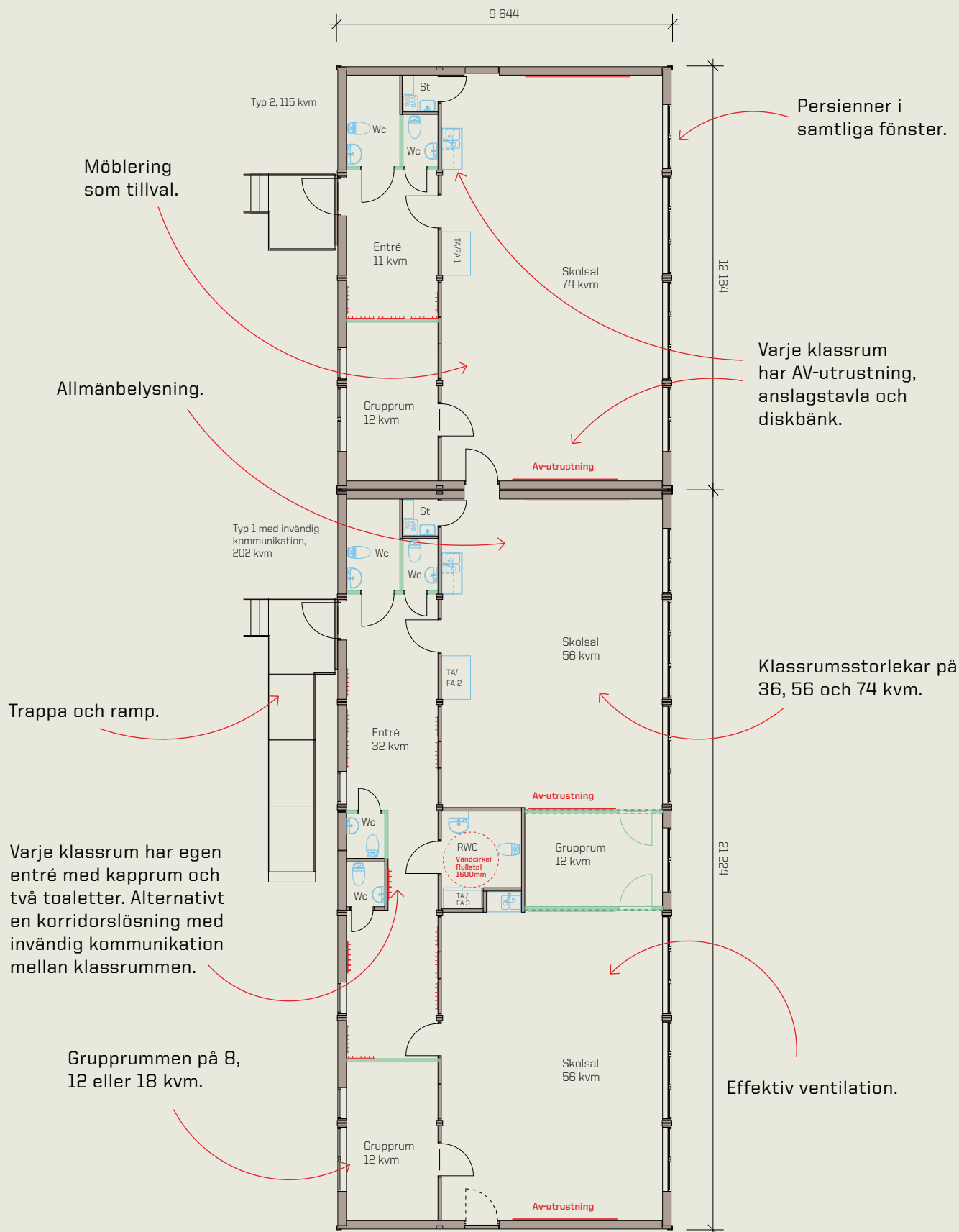
Golvvärm och högsåp  
i allrum och lekrum.

Altandörr/"vinkfönster".

Färdig köksinredning.

# LOKALER FÖR SKOLA

Expandias skolmoduler är moderna, smarta och från start byggda och anpassade för skolans behov av lokaler.



# NU ÄR GODA RÅD HYRA!

Oväntat många elever? Renovering av de befintliga lokalerna? Expandia är Sveriges största leverantör av tillfälliga lokaler och vi har hyrt ut till landets företag och kommuner sedan 1989. Idag finns våra moduler i 126 av Sveriges kommuner och i väldigt många olika branscher och verksamheter.

Prata med oss om era lokalbehov. Vi ger dig en nyckelfärdig skolmiljö, som kommer snabbt på plats och är anpassad efter dina behov.



expandia 

---

Fallskärmsvägen 1, 721 31 Västerås Tel. 021 - 80 41 10  
Ängavägen 10, 264 94 Klippan, Tel. 0435 - 294 30  
Reningsverksgatan 10, 421 47 Västra Frölunda, Tel. 031 - 779 28 60

[www.expandia.se](http://www.expandia.se), [info@expandia.se](mailto:info@expandia.se)