

# FALKBERGSSKOLAN

TULLINGE



<b>Kund:</b>	Botkyrka kommun
<b>Verksamhet:</b>	Tillfällig skola
<b>Bruttoareal:</b>	3 916 m <sup>2</sup>
<b>Modultyp:</b>	135 st S3000
<b>Inflyttningsår:</b>	2019



I mars 2017 tog utbildningsnämnden beslutet att riva den 60 år gamla Falkbergsskolan och bygga en ny. Klagomål från både personal och elever angående huvudvärk på grund av dålig ventilation, dåligt isolerade klassrum och vattenläckor har gjort behovet av förnyelse uppenbart.

Medan den nya Falkbergsskolan i Botkyrka byggs kommer de 400 eleverna att undervisas i lokaler från Expandia Moduler. Den tillfälliga skolan monterades på bara några dagar. – De har överträffat mina förväntningar. Vi var rädda att det skulle ta lång tid, men det gick otroligt snabbt och lokalerna är väldigt fina, säger Anna-Lena Bergman, rektor på Falkbergsskolan.

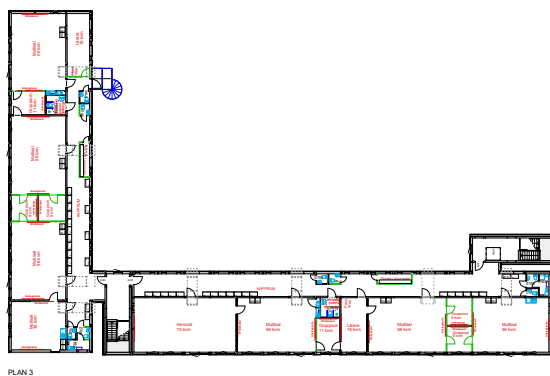
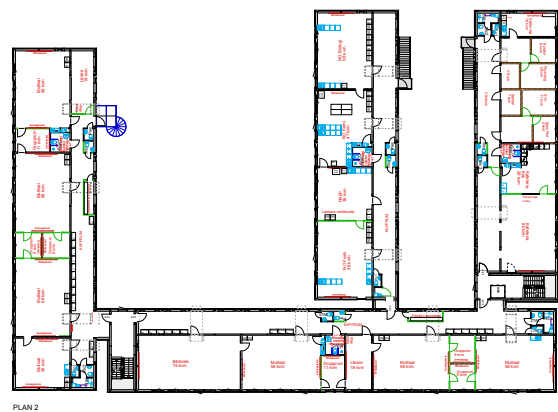
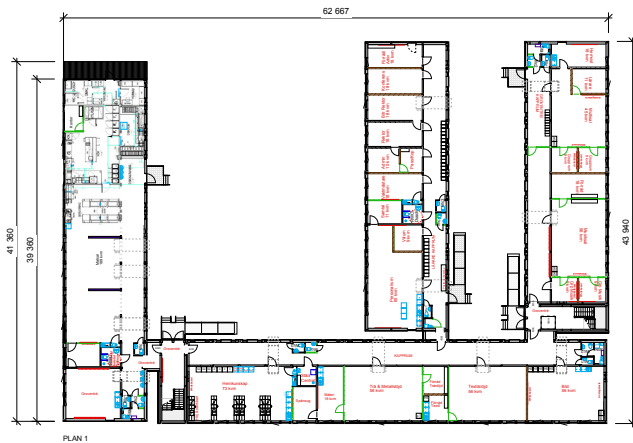
Falkbergsskolans ledning har deltagit i planeringen av paviljongerna som ska husera 400 elever i årskurs sex till nio under två år. Den tillfälliga skolan består av 135 stycken S3000-moduler från Expandia Moduler som har monterats i tre våningar. Skolledningen var orolig för att projektet skulle störa undervisningen och påverka trafiken i området, men de har blivit positivt överraskade. – Det gick otroligt smidigt. De monterades runt jul och det tog några dagar. Plötsligt stod den nya skolan bara där. Vi har ju varit med under hela processen och bestämt hur modulerna skulle stå och hur de skulle inredas. När jag nu är här så känns det som att vi har planerat en väldigt bra skola, avslutar Anna-Lena Bergman.

# FALKBERGSSKOLAN

## TULLINGE

"När jag nu är i de här lokalerna och jämför med de som jag har varit på studiebesök i, utan att nämna vilka, så är det en otrolig skillnad. Här har vi dämpning i golvet, det är inte alls så lyhört som jag var rädd för och högre i tak än vad jag förväntade mig. Så för mig är det ett jättelyft jämfört med den gamla skolan"

Anna-Lena Bergman,  
Rektor



## PLANRITNING