

# ÖSTRA SJUKHUSET

GÖTEBORG



<b>Kund:</b>	Västfastigheter
<b>Verksamhet:</b>	Kirurgmottagning och förlossningsavdelning
<b>Bruttoareal:</b>	2 400 m <sup>2</sup>
<b>Modultyp:</b>	24 st K2000 (specialbyggda) samt
<b>Avtalstid:</b>	60 månader
<b>Inflyttningsår:</b>	Kirurgmottagningen 2014 med tillbyggnad 2017 Förlossningen 2018



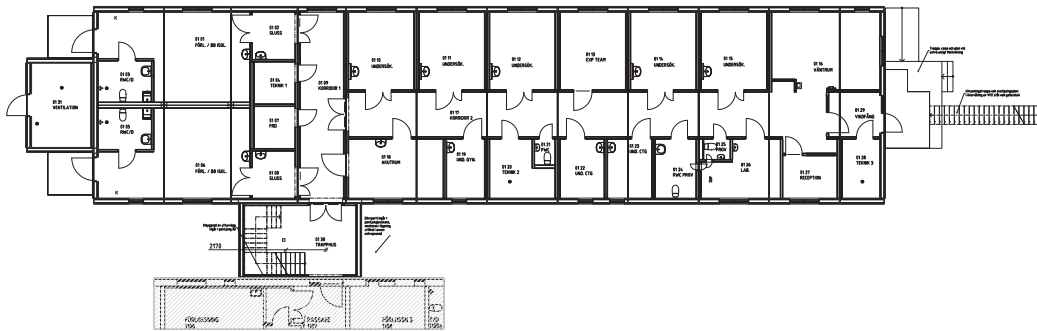
Östra sjukhuset i Göteborg hyr för närvarande två tillfälliga byggnader från Expandia. Kirurgmottagningen har haft full verksamhet i Expandias moduler sedan 2014 med utökning våren 2017, och hösten 2018 utökar förlossningsavdelningen sina lokaler med en ny paviljong. Sjukhusmiljöer har väldigt höga och krav, både vad gäller att klara av en steril miljö, hårda tillgänglighetskrav och även larm och kallelsesystem som i detta fall integreras med befintliga system. Till Östra sjukhuset byggdes specialmoduler för att tillgodose kraven men de är i grunden baserade på Expandias K2000-moduler. De två byggnaderna består totalt av 26 st. moduler i två våningar och har fasadskivor i grått kompositmaterial för att passa in med övriga byggnader i området.

# ÖSTRA SJUKHUSET

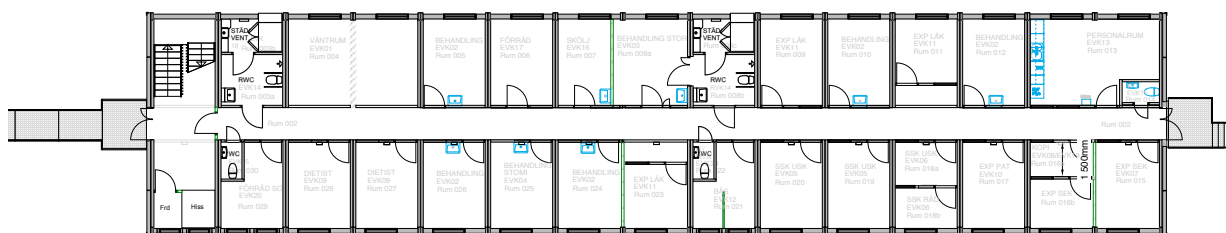
## GÖTEBORG



### FÖRLOSSINGEN



### KIRURGMOTTAGNINGEN



## PLANRITNING