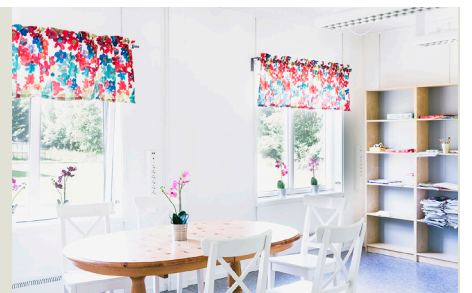


SÄFSTA HILL

VINGÅKER



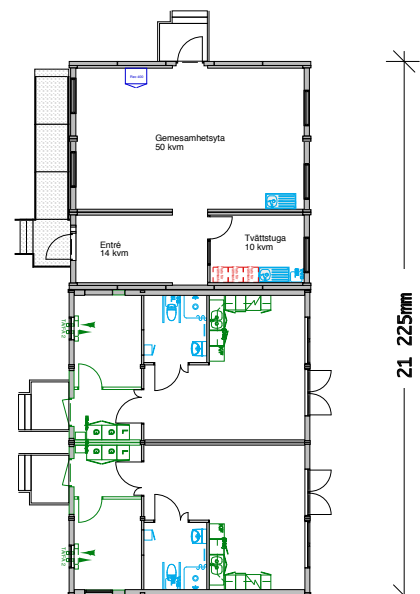
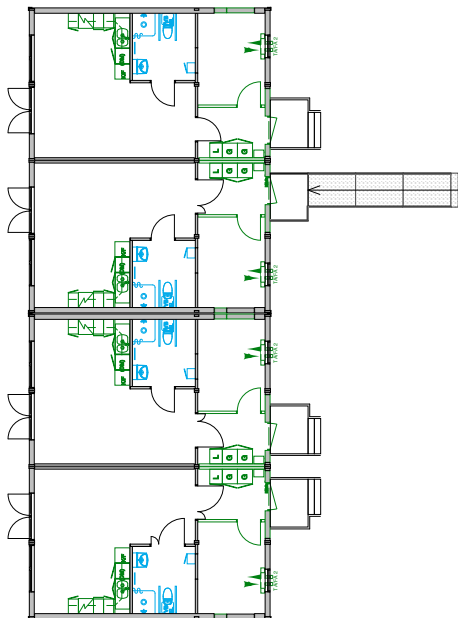
Kund:	Säfstas Hill AB
Verksamhet:	Lägenhetsboende
Bruttoareal:	433 m ²
Modultyp:	15 st B2000/K2000
Avtalstid:	60 månader
Inflyttningsår:	2012



I en lantlig miljö i Vingåker finns två boendepaviljonger som hyrs av Expandia med totalt 6 lägenheter. Varje lägenhet är ljus och luftig på 28 kvm och har två rum med eget kök, toalett och entré. I ena paviljongen finns även en gemensam tvättstuga och sällskapsrum. De 15 modulerna är en kombination av Expandias boendemoduler, B2000, och våra kontorsmoduler, K2000.

SÄFSTA HILL

VINGÅKER



25 000mm

PLANRITNING