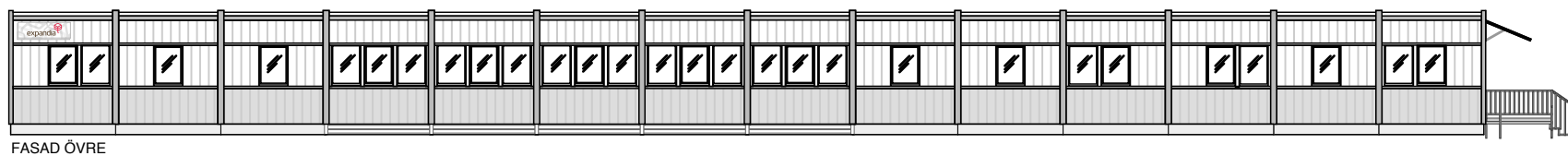
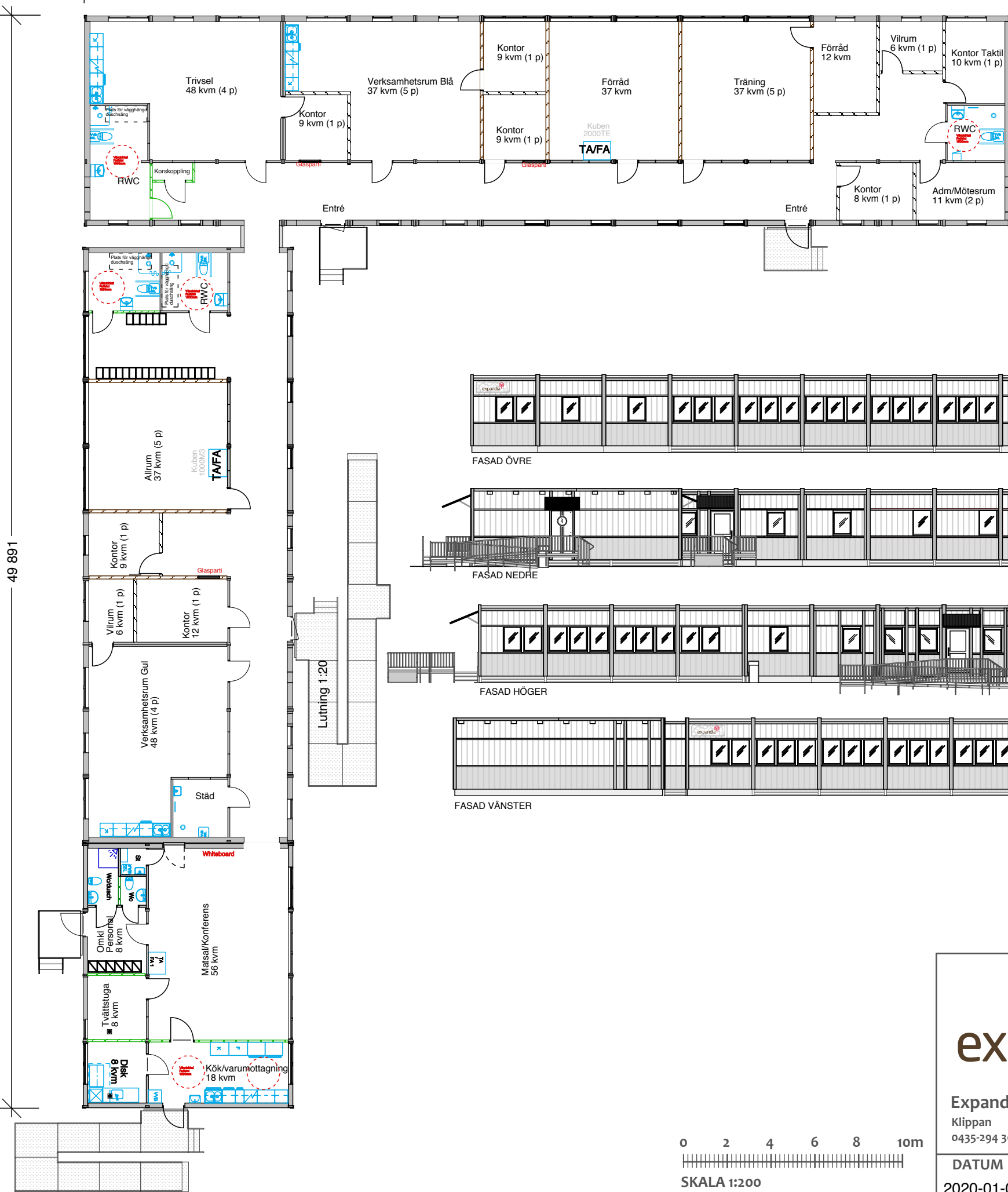



42 324



© Ritningen är skyddad enligt upphovsrättslagen och får inte kopieras, spridas eller i övrigt användas utan upphovsmannens medgivande



 <p>Expandia Moduler AB Klippan Göteborg Västerås 0435-294 30 031-779 28 60 021-80 41 10</p>	REV	ANT	REVIDERINGEN AVSER	SIGN	DAT
	Ekerö Kommun Daglig verksamhet 27 st moduler typ B/S2000, tot 778 kvm PLAN OCH FASADRITNING				
DATUM	RITAD AV	SKALA	AVTALSNR:	RITNINGSNUMMER	REV
2020-01-07	Lina Julin	1:200		18808.01	