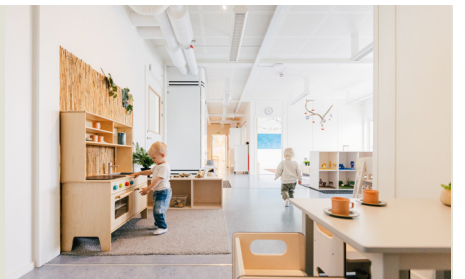


HAMRE FÖRSKOLA

VÄSTERÅS



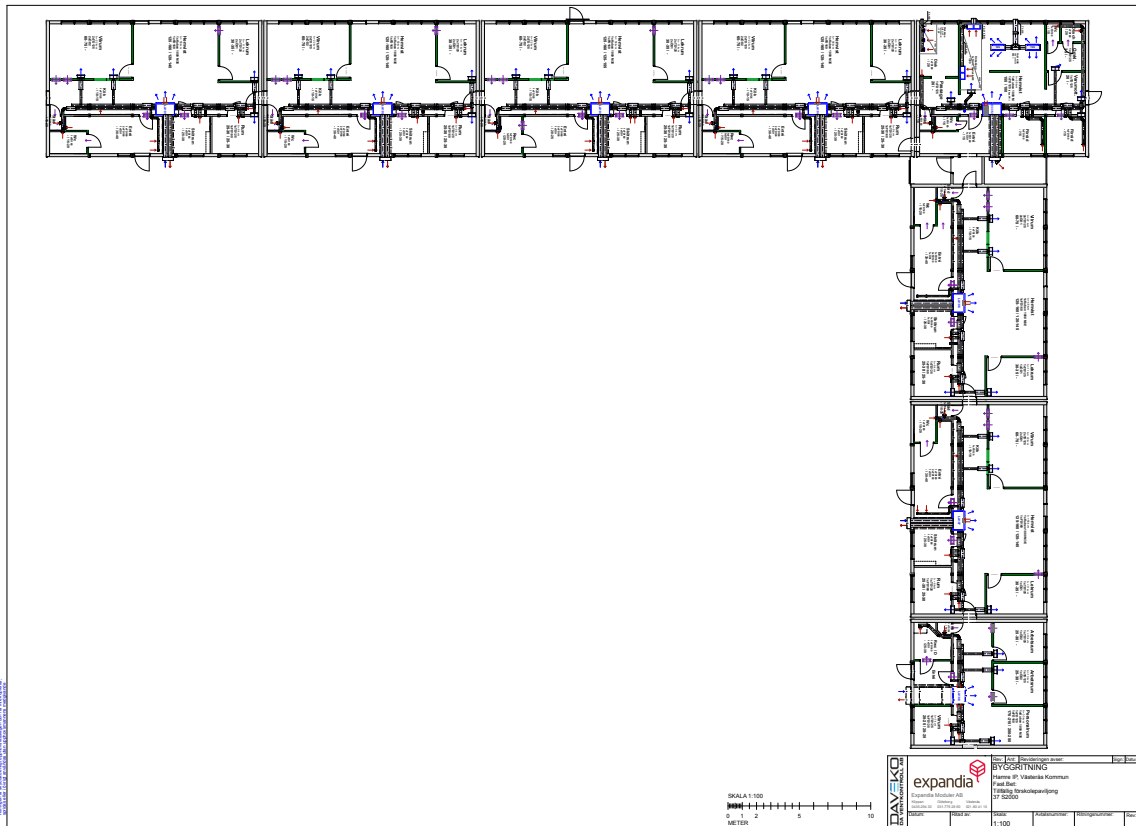
Kund: Västerås kommun
Verksamhet: Tillfällig förskola
Placering: Västerås
Bruttoarea: 1066 m²
Modultyp: 37 st S2000
Avtalstid: 5 år
Inflyttningsår: 2023



Bostadsområdet Hamre i Västerås stod inför en utmaning, de hade brist på förskoleplatser. För att lösa behovet snabbt och smidigt ingick Västerås Stad ett samarbete med Expandia genom att hyra 37 förskolemoduler på ca 1066 kvm. Modulförskolan är i 1 plan och är formad som ett L, det möjliggör enkel förflyttning inomhus mellan sex avdelningar. De ljusa och moderna avdelningarna består av bland annat lekrum, vilrum, kök, skötrum, kapprum, pentry, personalrum och omklädningsrum. Förskolan kompletterades med en generös utomhusgård, med en underhållande lekpark som har blivit mycket omtyckt av barnen.

HAMRE FÖRSKOLA

VÄSTERÅS



PLANRITNING