

Bilaga - Anvisning fasadbyten på Expandias S2000-moduler med fasadskivor

Det finns två modeller av fasadskivor, den äldre som har en "panel"-bredd om ca 170mm och en nyare som har en "panel"-bredd om ca 100mm.

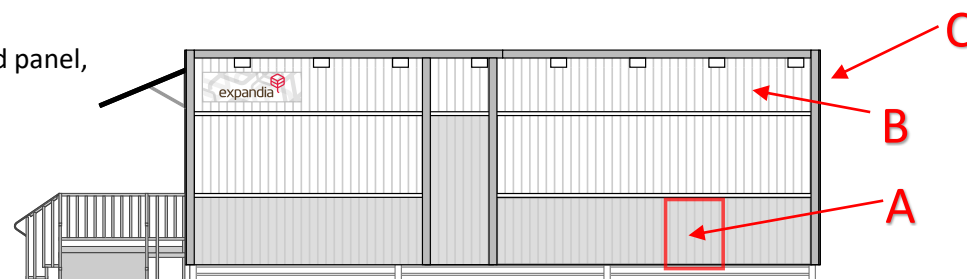
Den äldre modellen finns ej längre, vid byten skall den nyare modellen monteras.

De två modeller är ej kompatibla med varandra, dvs det går ej att skarva på ett bra sätt, ett helt band fram till en skarv måste då bytas ut.

Man får ej fälla in bit i befintlig skiva, tex med feiner, hela skivor skall bytas i fältet.

Exempel

Befintlig byggnad har bred panel, en skiva är skadad, se A



Hela fältet måste då bytas



Alla skivor skall spikas (varmförzinkade spik) och skivorna skall linjera i underkant vid färdigt arbete.

Byt ut skadat material före åter-montage, eventuellt måste en del virke målas* före.

Byt även ut målade* knutbrädor om så erfordras.

Upptäcker ni skada på läkt eller masonite (vindstoppskiva) under fasadskiva, så ska skadan dokumenteras och rapporteras till Expandia, samt åtgärdas innan ny fasadskiva monteras.

För bedömning av eventuellt fasadbyte, tänk på att då fasaden är målad så dröjer det cirka sju år tills nästa möjliga byte, så fasaden skall hålla sig hel och fin tills dess.

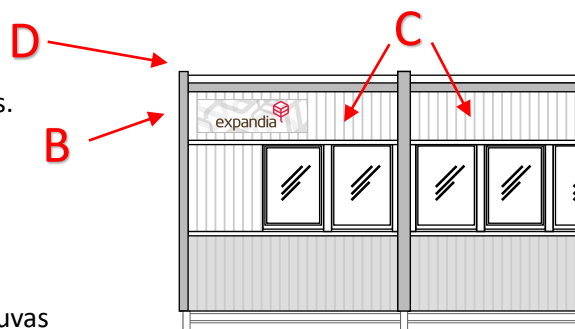
Vid byte av fasadskivor i övre bandet på gavlar, se B, så skall den fasta krönplåten, se D, demonteras.

Eventuellt ska målad* bräda (1"x5") under krönplåten bytas ut, bedöm det vid varje tillfälle.

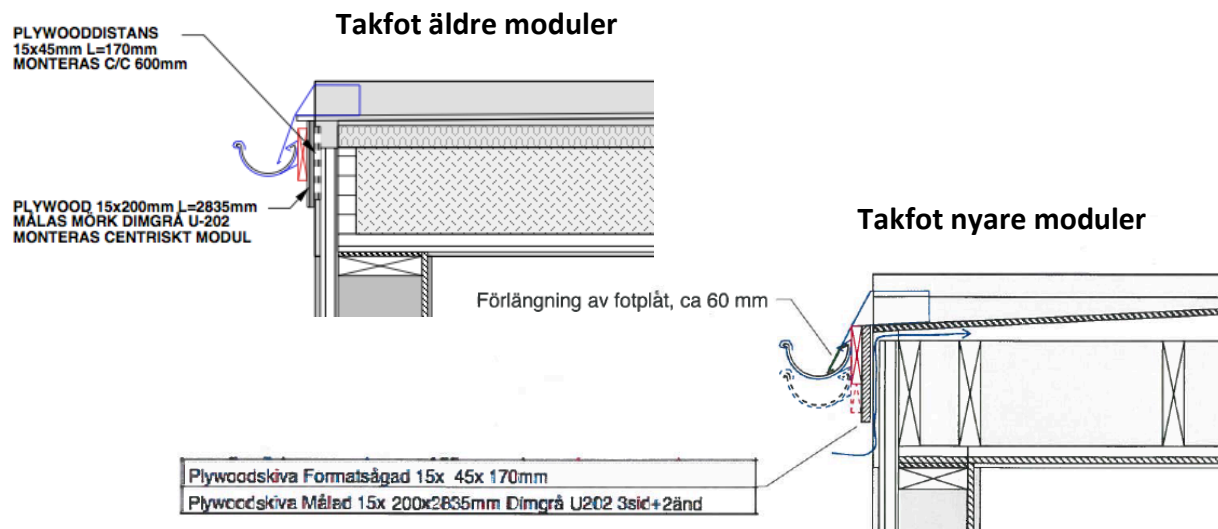
Är krönplåten skadad (otät, hål uppifrån, etc) skall ny krönplåt rekviderats ut från vårt lager.

Återmontering av krönplåt skall ske med gummipacknings försedda vita farmarskruv som skruvas från sidan, **aldrig** uppifrån.

Tänk på att i fält B finns ventiler, hål skall utföras lika på de nya skivorna och ventilgaller skall återmonteras alt bytas till ny av samma typ och modell.



Vid byte av fasadskivor i övre bandet på fönsterfasad, se C, så skall hänggrännor och krokbrädor demonteras.



Inga otäta skarvar får förekomma, alla stående skarvar (som ej är spontade samman med nästa skiva) eller skivavslut skall ligga under ett foder, en knutbräda, plåt alt. mot limträ.

Skivskarv (spont) skall alltid falla på en läkt, eftersom skivorna är 1.220mm kan skarven komma att "glida", i sådant fall erfordras komplettering av ytterligare stående läkt. Regelavstånd i väggkonstruktion är c/c 600.

Skivavslut mot limträ fogas med målarfog**, se bild här till vänster. Saknas målarfog mellan midjeplåt och limträ skall detta kompletteras.

**) Beckers målarfog för utomhusbruk.

Fasadskivor och krönplåtar rekquireras ut från Expandias lager, övrigt material köper ni själv in. Fasadskivor finns i begränsat omfattning, kapa därför ej på höjden, utan beställ rätt typ från oss.

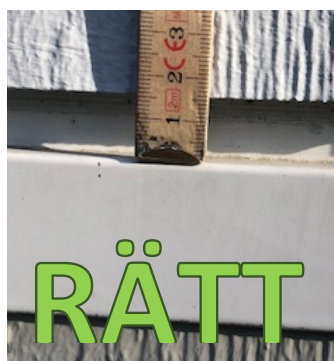
Övre bandet gavel (B): 1.220x920 mm

Övre bandet fönsterfasad (C): 1.220x780 mm

Mellersta bandet: 1.220x1.200 mm

Undre bandet: 1.220x1.040 mm

*) Färg: HP Flugger Mörk dimgrå U 202, NSC S-3502-Y (ingen annan bas eller kulör får användas).



OBS! Mått mellan midjeplåt och underkant skiva skall vara ca 16 mm.