

EVAKUERINGSBOENDE HENRIKSDALSRINGEN

HENRIKSDAL, STOCKHOLM



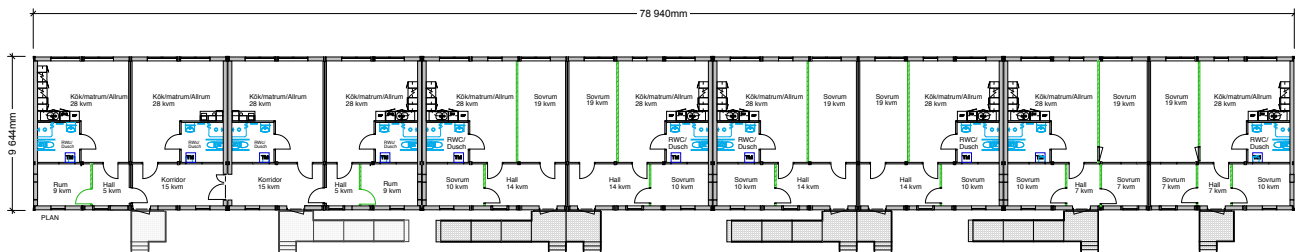
Kund: Stockholm Vatten och Avfall AB
Verksamhet: Bostäder för evakuering
Bruttoareal: 749 m²
Modultyp: 26 st B2000
Inflyttningsår: 2018



Stockholm Vatten och Avfall bygger en tekniktunnel under Henrikdalsberget för att modernisera det befintliga reningsverket. De vibrationer och höga ljud som uppstår kan vara störande för boende i närområdet. Därför behövde de kunna erbjuda ett evakueringsboende åt de närliggande hyres- och bostadsrättsföreningarna. Expandias färdiga boendemoduler passade perfekt. Både för att lägenheterna så lätt går att anpassas i storlek och även kan byggas på om efterfrågan skulle bli stor. Evakueringsboendet har anlagts på ett slags kuddar med luft mellan byggnaden och berget som stoppar ljudvågor och vibrationer från borrhinar i berget.

Totalt är uppställningen på 10 stycken lägenheter, allt från 1 rum och kök till 4 rum och kök, allt för att passa de varierade behoven. Expandia står som totalentreprenör förutom markarbetet. Det betyder att vi inte bara ser till att lokalerna kommer på plats utan även har ansvar över möblering, lås och nyckelhantering under hyrestiden.

HENRIKSDAL, STOCKHOLM



PLANRITNING