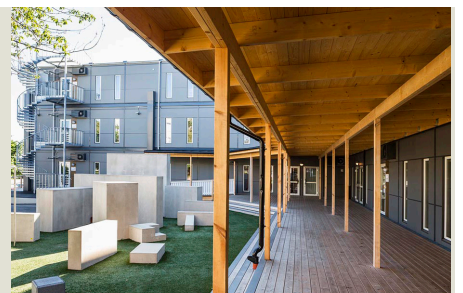


ÅRSTASKOLAN

GULLMARSPLAN, STOCKHOLM



Kund: Skolfastigheter i Stockholm AB (SISAB)
Verksamhet: Högstadieskola
Bruttoareal: 2 348 m²
Modultyp: 81 st S3000
Avtalstid: 84 månader
Inflyttningsår: 2017/2019



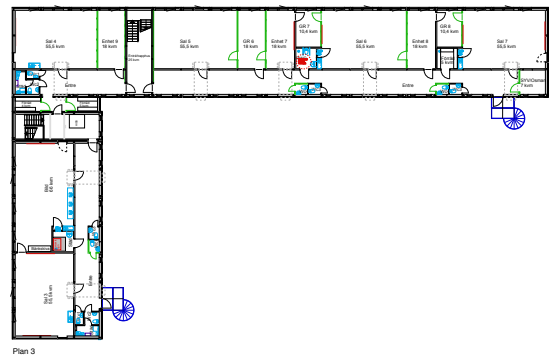
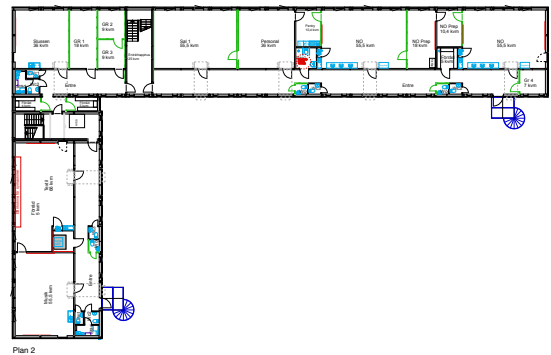
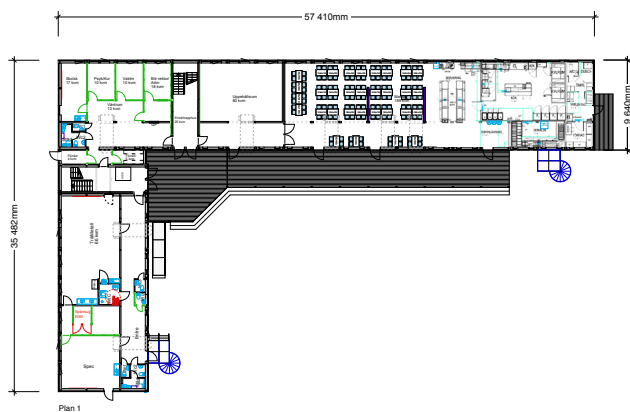
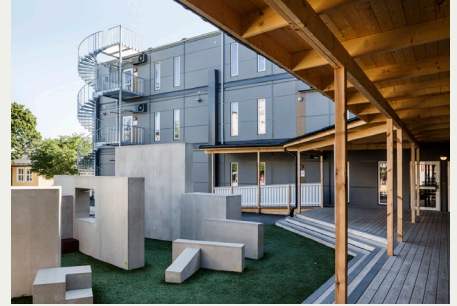
Expandias första S3000 skolpaviljong i tre våningar byggdes sommaren 2017 på Gullmarsplan i Stockholm. Totalt 81 stycken S3000-moduler monterades för att täcka Årstaskolans stora behov av extra elevplatser.

Denna skola är utrustad med ett fullskaligt tillagningskök och matsal för 140 elever per sittning. Totalt 14 klassrum inklusive två NO-salar, musiksall samt textil- och träslöjdsall fullt utrustade.

Sommaren 2019 utökades skolan med ytterligare en 3-våningspaviljong som genom en sluss i plan 2 binds ihop med den befintliga byggnaden.

ÅRSTASKOLAN

GULLMARSPLAN, STOCKHOLM



PLANRITNING